

2016



VECTORWORKS®
LANDMARK
景观版

由McGregor Coxall设计的国家美术馆澳大利亚——澳花园
James Turrell设计的艺术作品“Within Without”。图片由John Gollings提供。

一切都是为了您的 体验

设计师对世界有不同的体验。我们同样如此。这就是为什么Vectorworks®软件给您以自己的方式设计的自由。它如您所想，支持您的创作过程而不是取代它，让伟大的设计通过启发、探索和发现而得以实现。

创意设计是我们基因，所以我们非常注重在每个项目开发和文档建立过程中艺术表现的自由。行业领先的、直观的设计和 workflow 功能让我们的产品成为设计过程的自然延伸，提供了帮助您从概念无缝转化为无与伦比的体验的工具。

探索Vectorworks Landmark（景观版）软件将如何提高您的工作流程和设计过程。从让您和团队在同一Vectorworks设计文件中同时工作的有效的项目共享，到让您设计更具创意的路面和人行道的硬景观工具，Vectorworks Landmark（景观版）将有望创造无与伦比的经验，前所未有地改造既有环境。

有很多值得探索。看看您可以用Vectorworks Landmark（景观版）做到什么。

探索 可能性

探索的自由和能力对于设计过程至关重要。Vectorworks Landmark（景观版）软件使您能够将设计想法带入虚拟世界来研究和发现。有Vectorworks Landmark（景观版）的支持，您就有一套鼓励您创造和探索任意形态的直观、灵活的资源。

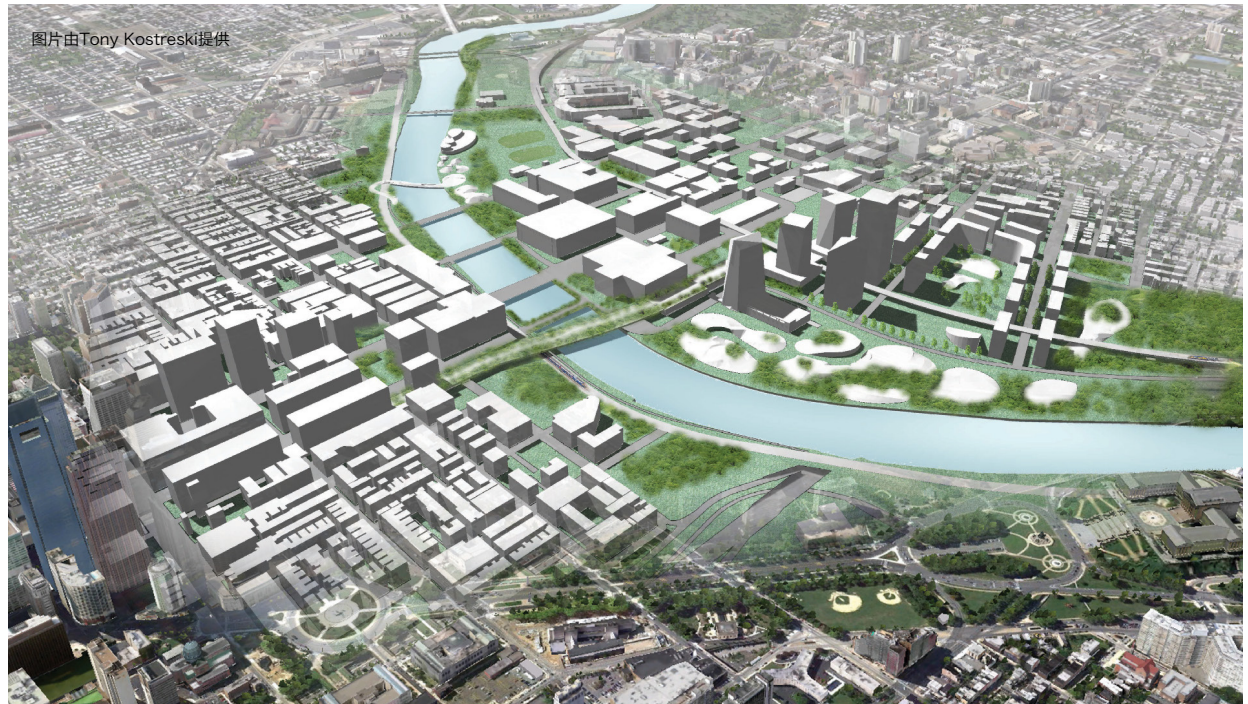


全系列项目

Vectorworks Landmark (景观版) 提供一个灵活的设计环境, 让您设计任何类型的项目。从设计1:10比例的住宅平面图, 到1:1000或更大比例尺的总体规划。该设计工具可以方便地扩大或缩小以适应您的工作需求。

集成的地图和地理信息系统

轻松导入地图到您的设计。添加调查数据到您的绘图, 并将其作为场地模型的基础, 或导入来自建筑师、建造师或工程师的CAD绘图和数据, 用作底图。导入来自联邦、市、州或其他机构的地理参考航空/卫星图像和地理信息系统 (GIS) 数据文件以探讨所有的设计方案。



图片由hutterreimann landschaftsarchitektur提供, 来自柏林比赛Park auf dem Gleisdreieck作品。

突破性的图形脚本

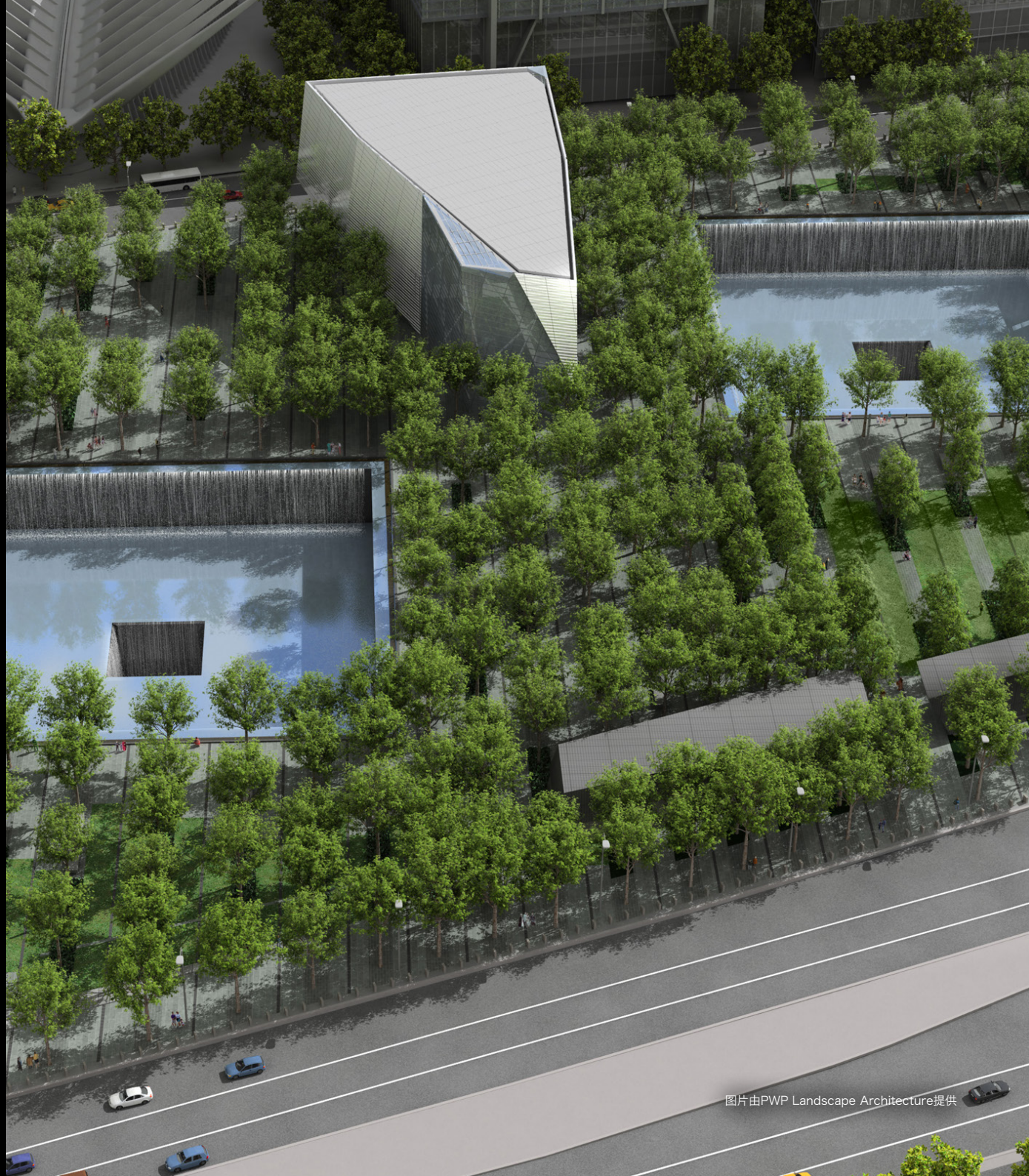
图形脚本在未来的工作流程中将发挥重要作用。该工具可内置在智能信息建模应用程序, 给景观设计师和城市规划师无限机会在整个设计过程中生成、定义、构建和探索形态和功能——甚至自动化数据和信息检索, 以提高您的BIM工作流程。

直接内置在Vectorworks Landmark (景观版) 的Marionette是第一个也是唯一一个用于AEC、娱乐和景观设计行业的跨平台图形脚本工具。这个基于Python的脚本工具提供超越传统设计软件限制的強大和可扩展的设计方法。您可以使用Marionette创建利用Vectorworks软件

提供的高级二维界面和强大三维建模功能的视觉脚本, 带来一个发现提高您工作流程的新世界。想象一下, 使用这个强大的工具来创建令人惊叹的景观建筑视觉作品, 以及可以缩放和构成的独特机体形状。

获得您的 灵感

超越探索，引导您的灵感变成无与伦比的设计。用 Vectorworks Landmark（景观版）软件，您会发现帮助您获得灵感催化剂、更轻松的工作流程、令人赞叹的设计以及更满意的客户的工具。



点云支持

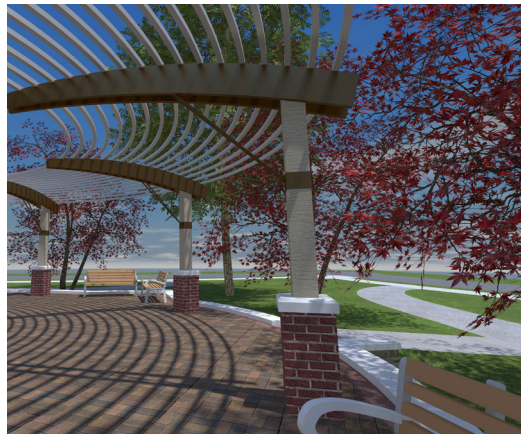
场地调查和其他手动方法曾被用于获得现有空间，现在可以用点云支持取代。使用您喜欢的三维扫描设备，可以获得一个物理位置和导入一个三维点云对象到使用PTS、E57、LAS 和 XYZ文件格式的Vectorworks Landmark（景观版）软件。支持点云技术不仅为景观建筑师和设计师提供比以往任何时候都更有效、更经济和更精确建模的一个真正方式，它也使得建模、推断和引用数据变得更容易。



图片由 Luciole Design, Inc. 提供



图片由CYP Studios/Morris提供



创造性建模

超越传统CAD软件限制进行设计。用细分建模，您可以通过细分和塑造每个曲面变成可想到的任何形态、创造独特的焦点物件、雕塑、水景、游戏设施等，将生硬线条和初始形状如球体和立方体变成光滑且具有延展性的曲面。由 Pixar Animation Studios的建模技术支持，这个创新做法不只用于制作动画电影；它还开创了景观设计行业的新工作流程。



强大的概念化

找到您的灵感并开始绘制。或者，导入手绘草图、场地照片甚至来自其他应用程序的文件或模型。用形态自由的模型在二维中调用想法，在三维中探索想法。

形式自由的操作

用我们直观的界面，您可以根据使用随着光标移动自动推断工作面的建模工具中的模式的任何三维视图进行设计，并享受让您轻松操控模型的卓越品质。更精确的对象信息和更好的捕捉帮助您轻松完成三维绘图。SMARTCURSOR™帮助显示提示，如当您绘制时显示前一段的角度，而我们正在申请专利的X射线选择技术，让您透视模型，并精确而方便地选择、移动和修改隐藏的对象。此外，先进的固体和NURBS曲面工具套件让您创建任何形状并轻松探索有机几何。推、拉、混合、扭曲、造型、变形、隆起、锥化或打孔。利用Vectorworks Landmark，任何事情都是有可能。

发展 您的设计

从虚拟向现实的转化提出了不同的挑战。Vectorworks Landmark (景观版) 软件提供一流的工具和自定义 workflow, 以超越探索和发展设计。物质性、建造细节、结构和施工性的务实问题随着您的概念发展成为可行的解决方案而开始产生。



来自剖立方的水平剖面

用来自剖立方的水平剖面探索您的设计。使用该命令隔离您模型的水平段以创造概念化的图解视图，让客户在整个开发过程中对您的设计有更深入的了解。



图片由 McGregor Coxall提供

卓越的场地信息建模功能

Vectorworks Landmark（景观版）还提供将场地信息建模（SIM）功能集成到您工作流程的有效方式。该方案的工具将帮助您分析您设计的面积、体积、坡度、剪切/填充及其他数据，如水流和阳光/阴影。轻松扫描种植图并描绘出来。或者，只需输入您的场地尺寸。使用界址线工具来定义场地的边界和缩退区。还有，建筑工具和场地对象会

轻松地记录现有的结构和场地情况。此外，您可以使用该程序的绘图、建模和二维和三维图形处理能力来创建卓越的演示。

精简的场地建模

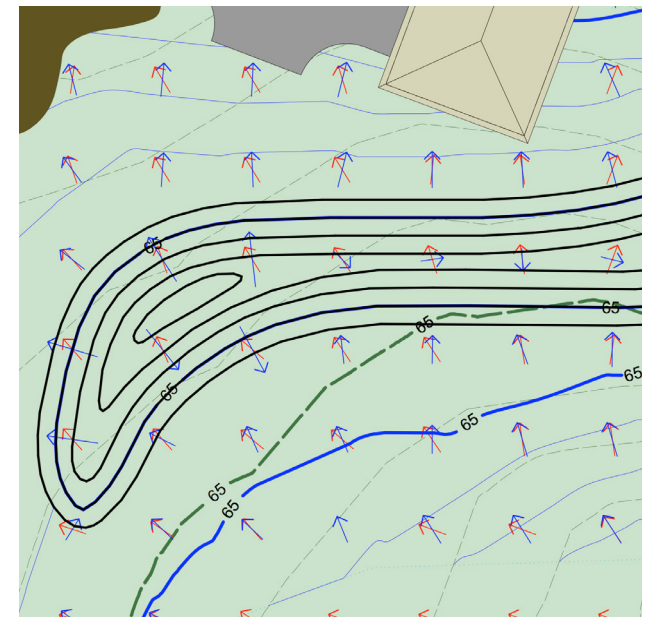
精确场地设计

用Vectorworks Landmark（景观版）的坡度修改器、工具和定义将您的场地设计提升到一个新的高度。精确地管理多个斜面，选择您喜欢的方式显示坡度标签等，更轻松做出最精确的场地设计。



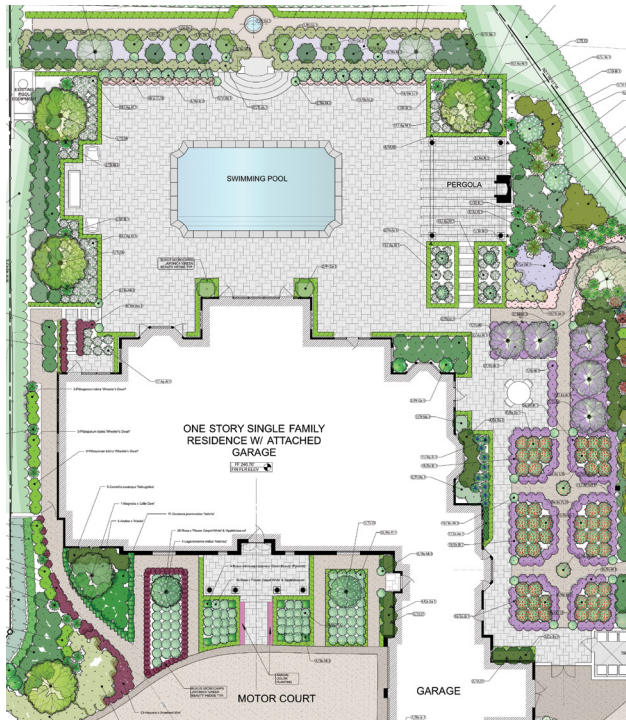
场地模型水流箭头

对场地地形建议的更改改变雨水的流动。用Vectorworks Landmark（景观版），您可以使用颜色和其他线条类型更改来快速发现现有的水流方向和建议的水流方向之间的差异，从而更好地规划如何管理场地的水资源。

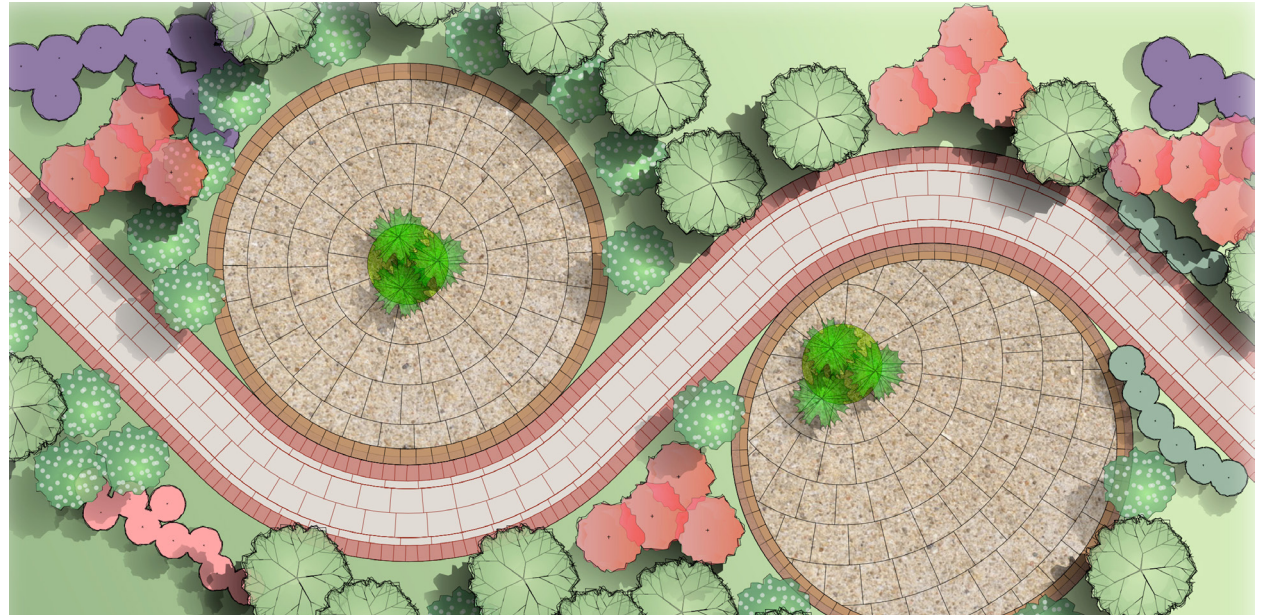


启发性的演示

用Vectorworks Landmark（景观版）定义和传达贵公司的标志性外观，以创造美观的演示。点击进入我们的环境、可定制线型、渐变，仪表板样式和无限颜色调色板的大型库。



图片由 Choate Associates提供



硬景观工具

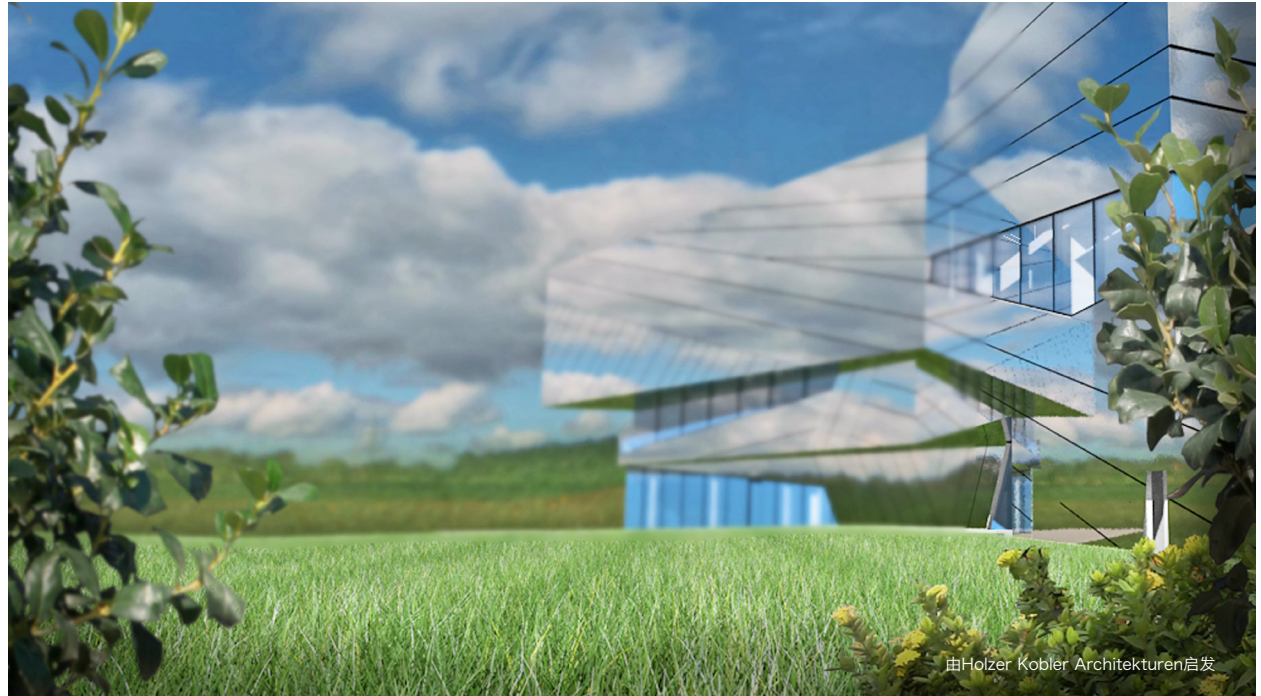
简化景观设计的复杂性。用我们的参数化硬景观工具，您可以指定并制定传达您标志性风格的硬景观计划，同时还受益于可通过我们的综合报告数据库报告的二维和三维视图的创建。

硬景观对象包含可根据曲线路径完成径向铺装模式和的铺装模式的选项，让场地设计人员能够更有创意地设计铺设路面和人行道。

RENDERWORKS (高级渲染模块)

由MAXON的CINEMA 4D®渲染引擎支持的Renderworks（高级渲染模块）是可直接在您的Vectorworks设计文件中生成惊人高品质渲染效果图的行业领先的渲染应用程序。利用新的全屏预览以及自动启动和快速取消的功能，我们的最新版本简化了清晰精确的渲染的生产过程。

作为Vectorworks系列软件产品的附加应用程序，Renderworks（高级渲染模块）可以通过简单的拖放很方便地实现惊人的效果。改进的相机功能使您可以操作景深、应用生动的背景照明、改变曝光和生成全景图像，以创造引人注目的可视化和生动的动画。



由Holzer Kobler Architekturen启发



图片由 MORRIS 提供

扩展您设计能力的更多改进包括：

- 焦散功能——穿过半透明的表面如水晶和水折射光
- 环境光遮蔽——用更真实的阴影为您的设计增加深度
- 新的草着色器——用草、地毯或毛发很方便地渲染逼真的场景**

无论您的可视化需求是什么，Renderworks（高级渲染模块）都支持您去实现。

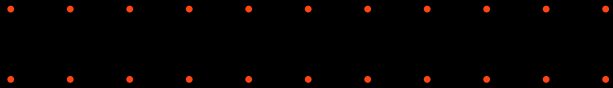
访问Vectorworks.net/Renderworks了解更多信息。

增强您的 工作流程

Vectorworks Landmark (景观版) 软件将如何提高您的工作流程和设计过程。从让您和团队在同一Vectorworks设计文件中同时工作的有效的项目共享, 到让您设计更具创意的路面和人行道的硬景观工具, Vectorworks Landmark (景观版) 将有望创造无与伦比的经验, 前所未有的改造既有环境。



图片由 the Office of James Burnett and James Steinkamp, Steinkamp Photography提供



协作性项目共享

寻找协作和最大限度地提高效率的新途径？项目共享使景观专业人员能够精简设计文件制作和管理种植、硬景观、坡度等——当多个设计师在同一Vectorworks文件同时完成从简单草图到最终产品的设计工作时。

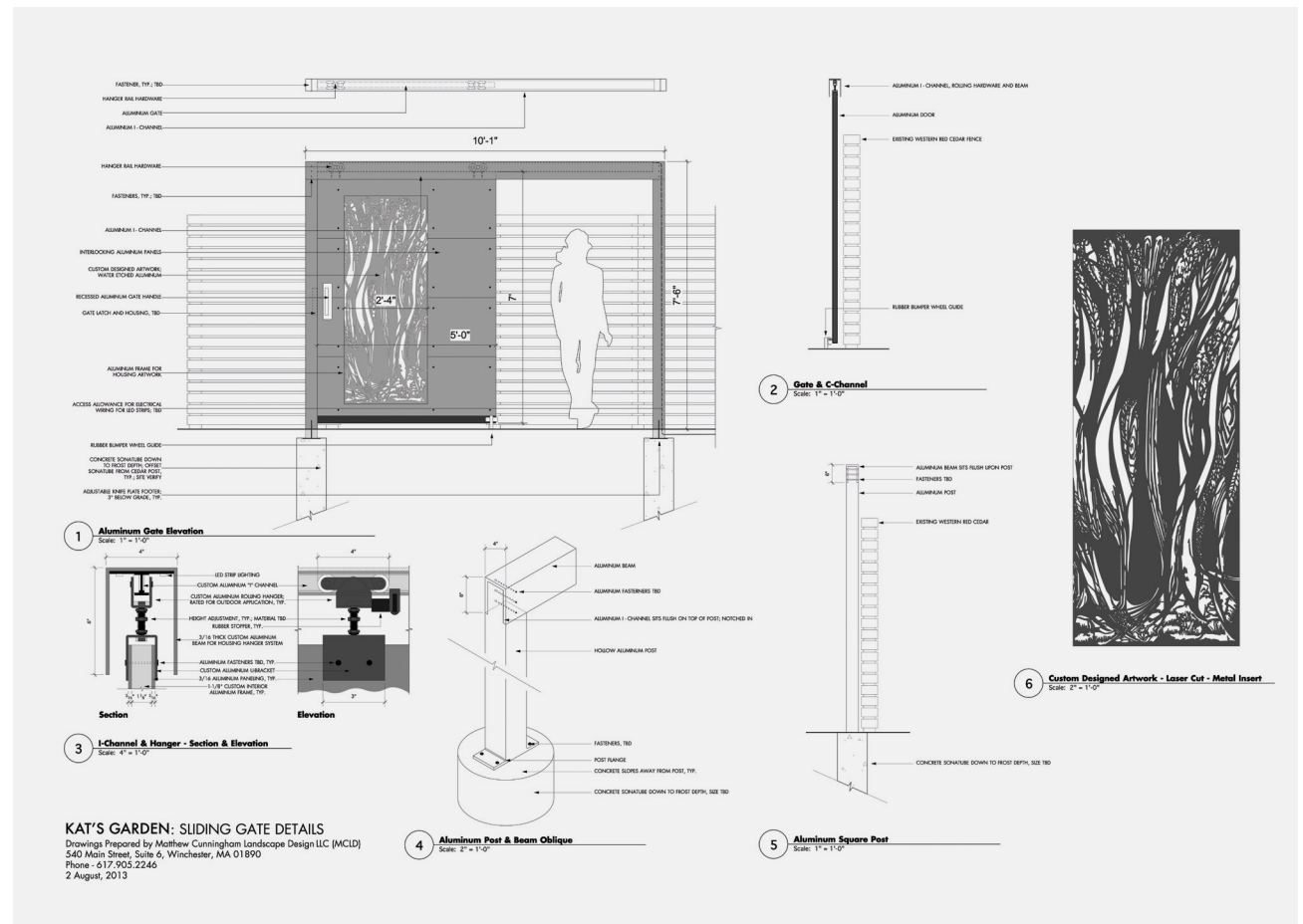
无缝的互操作性

拥有最先进的协作性BIM工作流程，用Vectorworks的IFC 2x3和gbXML转换器在设计、分析和建造程序中流畅地分享文件。交换三维NURBS模型与Rhinoceros®。导入来自SketchUp的概念模型，并获得数以千计的来自Trimble® 3D Warehouse及许多其他支持OBJ、STL、3DS、SKP等的内容资源的模型。导入、导出或直接引用AutoCAD® 2016版（或更早版本）的文件。发布图纸集为多页的PDF、DWGs、或DXF/DWG。导出三维模型到三维PDF、IFC、DXF、C4D、Rhinoceros、Google Earth®和Vectorworks Nomad（仅向Vectorworks精选服务成员提供）。

Vectorworks Nomad是Vectorworks精选服务成员的独特利益。访问vectorworks.net/service-select了解更多信息。

高级二维文档

轻松制作高品质文档。使用我们成套的精确绘图工具和智能的景观美化、灌溉、场地设计和道路对象来创建平面图、立面图、剖面图和细节图。

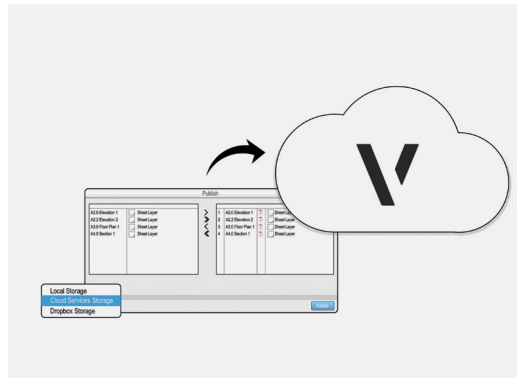


图片由 Matthew Cunningham Landscape Design LLC提供

Vectorworks软件中的云服务

Vectorworks精选服务成员现在可以利用直接来自Vectorworks软件的云服务。新的云菜单让您可以通过Vectorworks Nomad应用程序或云门户网站直接发布Vectorworks文件用于轻松共享、协作和查看。

这是Vectorworks精选服务成员的独家利益。访问vectorworks.net/service-select了解更多信息。



Design Case	Controller	Efficiency Factor (s1.0)	0.75	0.63	0.750				
28	Sod Ks (0.6-0.8)	0.6	Density Factor	0.5	Bed IE	0.63	provide backup.	Sprinkler IE	0.750
29	Microclimate Layer	Planting Type	Area (sq. ft.)	Ks	Kd	Kmc	ET(L)	IE	TWA (gal.)
30	L-TREES-HI	Trees	0.00	0.0	0.0	0.0	0.00	0.000	0.00
31	L-TREES	Trees	1,050.00	2.0	1.0	2.0	1.79	1,250	672.32
31.1	L-TREES	Trees	575.00	0.2	0.5	1.0	0.51	0.625	219.34
31.2	L-TREES	Trees	475.00	0.5	0.5	1.0	1.28	0.625	452.98
32	L-TREES-LO	Trees	0.00	0.0	0.0	0.0	0.00	0.000	0.00
33	L-SHRUBS-HI	Shrubs	9,187.16	1.0	0.5	1.4	0.71	0.625	4906.34
33.1	L-SHRUBS-HI	Shrubs	9,187.16	0.2	0.5	1.4	0.71	0.625	4906.34
34	L-SHRUBS	Shrubs	3,728.91	1.0	0.5	1.0	0.51	0.625	1422.43
34.1	L-SHRUBS	Shrubs	3,728.91	0.2	0.5	1.0	0.51	0.625	1422.43
35	L-SHRUBS-LO	Shrubs	2,274.43	2.0	1.0	1.0	0.89	1,250	446.93
35.1	L-SHRUBS-LO	Shrubs	2,228.53	0.2	0.5	0.5	0.26	0.625	425.05
35.2	L-SHRUBS-LO	Shrubs	45.90	0.5	0.5	0.5	0.64	0.625	21.89
36	L-SHRUBS-HI	Groundcover	0.00	1.0	0.5	1.3	0.66	0.625	0.00
36.1	L-SHRUBS-HI	Groundcover	0.00	0.2	0.5	1.3	0.66	0.625	0.00
37	L-SHRUBS	Groundcover	0.00	1.0	0.5	1.0	0.51	0.625	0.00
37.1	L-SHRUBS	Groundcover	0.00	0.2	0.5	1.0	0.51	0.625	0.00
38	L-SHRUBS-LO	Groundcover	336.05	3.0	1.5	1.5	1.79	1,875	144.52
38.1	L-SHRUBS-LO	Groundcover	55.18	0.5	0.5	0.5	0.64	0.625	31.08
38.2	L-SHRUBS-LO	Groundcover	129.56	0.7	0.5	0.5	0.89	0.625	86.49
38.3	L-SHRUBS-LO	Groundcover	141.30	0.2	0.5	0.5	0.26	0.625	26.95
39	L-MIX-HI	Mixed	875.94	1.0	0.6	1.4	0.86	0.625	561.35
39.1	L-MIX-HI	Mixed	875.94	0.2	0.6	1.4	0.86	0.625	561.35
40	L-MIX	Mixed	2,245.03	1.0	0.6	1.3	0.80	0.625	1335.97
40.1	L-MIX	Mixed	2,245.03	0.2	0.6	1.3	0.80	0.625	1335.97
41	L-MIX-LO	Mixed	123.24	3.0	1.8	1.5	2.14	1,875	53.49

图片由 Holcombe Norton Partners, Inc. 提供

自动化报告和数据库的广泛支持

停止手动计数您图纸和模型中的植物、种植面积、硬景观区域或其他多重场地特征。自动数据跟踪代替您做繁琐工作；内置的数据库工作表跟随您的设计演变持续跟踪。利用数据库工作表和对象之间的双向链路，获得直接从工作表改变对象参数的能力。该应用比自动时间表和材料清单走得更远。它提供了一个用户定义的快速准确的方式来分配定制数据给任何对象，和创建需要水预算和暴雨径流计算项目的独特报告。

改造 世界

您这样做的原因是为了创造塑造我们世界的体验。无论何种类型的设计，您都在创造体验。从灵感的第一次闪现到最终产品，都有Vectorworks Landmark（景观版）软件帮助您改造世界。



图片由 McGregor Coxall提供

关于

VECTORWORKS公司

Vectorworks公司关心设计。自1985年以来，我们已经为建筑、景观和娱乐行业提供了服务，从我们周围的世界中汲取灵感，并鼓励超过五十万使用我们软件创建改造世界的体验的设计师。

我们致力于开发世界上最好的跨平台CAD和BIM软件的使命已经告诉我们一个简单的道理：伟大的设计始于设计师的灵感。Vectorworks软件通过引导发现性的探索和寻找创造性的解决方案支持这样的灵感。

我们提供强大的工具帮助设计师获得灵感、培育创新、有效沟通并实现他们的愿景。

我们为那些希望创造令人难忘的体验和建造真正重要的东西的人们服务。我们认识到，伟大的设计就是揭示探索意想不到的事物同时充分满足日益复杂的世界的需求的机会。我们承认设计师梦想的价值，并努力支持创造因为展现了最佳建筑环境而得到真正欣赏和独特定位的设计。

系统推荐

Mac OS X 10.9或更新

Windows 7 SP 1 (64位元)

Windows 8 (64位元)

Windows 8.1 (64位元)

Windows 10 (64位元)

64位元 Intel Core i5 (或 AMD equivalent) 或更高

内存

最低2GB, 强烈推荐4GB

推荐8GB - 16GB用于大型文件和复杂的渲染

图形*

强烈建议使用专用的图形卡。

Open GL 2.1兼容图形卡

VRAM: 1GB、2GB—4GB (推荐)

屏幕分辨率

最低1440x900

推荐1920×1080或更高分辨率

*正如之前的版本, Vectorworks 2016版增加了改进, 继续对图形硬件提出更高要求。由新的Vectorworks图形模块提供的图形性能和质量直接取决于显卡的速度、内存及支持的扩展。这些新功能如果在有能力的硬件上使用, 有可能提供一个非常快速和流畅的体验, 但如果在较旧的或不兼容的硬件上使用, 会感觉到明显变慢。在一般情况下, 您的显卡越强大, 您对Vectorworks软件会有更好的体验。显卡应该支持至少OpenGL version 2.1版; 不符合这一建议的显卡将有有限的功能和较差的性能, 在OpenGL模式中渲染时尤为如此。

如需了解更多当前技术信息, 请浏览我们的中文论坛 <http://forum.Vectorworks.cn> 或国际知识库 (英文) <http://kbase.Vectorworks.net> 的内容。

查看最新消息请访问 www.vectorworks.net/sysreq/。

Vectorworks, Inc.

7150 Riverwood Drive, Columbia, MD 21046-1295 USA

vectorworks.net

T 410.290.5114

©2015 Vectorworks, Inc. All rights reserved.

Vectorworks and Renderworks are registered trademarks of Vectorworks, Inc.