

2016



VECTORWORKS®  
**SPOTLIGHT**  
灯光版



# 一切都是为了您的 体验

---

设计师对世界有不同的愿景。我们同样如此。这就是为什么Vectorworks®软件是适应您设计方式的解决方案。它如您所想，支持您的创作过程而不是取代它，让伟大的设计通过启发、探索 and 发现来得以实现。

创意设计是我们基因，所以我们非常注重在每个项目开发和文档建立过程中艺术表现的自由。直观的设计和工作流功能让我们的产品成为设计过程的自然延伸，提供了帮助您从概念无缝转化为无与伦比的体验的工具。

用行业领先的娱乐设计软件Vectorworks Spotlight（灯光版）开启您工作流程的转变。Vectorworks Spotlight（灯光版）软件从一问世就开始提供二维绘图和三维建模、逼真的渲染以及集成的数据库工作表。今天，我们继续支持照明、布景以及活动设计师按照自己想要的方式来工作，并促进即兴创作和创造能力。

有很多值得探索。看看您可以用Vectorworks Spotlight（灯光版）做到什么。

# 探索 可能性

探索对于设计演化至关重要。Vectorworks Spotlight（灯光版）软件使您能够将设计想法带入虚拟世界来研究和发现。有Vectorworks Spotlight（灯光版）软件，您就有一套鼓励您创造和探索任意形态的直观、灵活的资源。



由illuminate Entertainment, Inc.事务所的Nick Whitehouse设计。

图片由Ralph Larman提供。



## 背景星光

体验Vectorworks Spotlight软件的强大的照明设计能力。快速创建灯光图纸，自动化文书工作，及可视化你的三维视图。为高端照明模拟，将您的模型无缝地集成到ESP Vision 去预览和计划你的节目。对于高端视觉预览，用简单的导出命令直接把灯光布置图和模型信息导入ESP Vision来设计您的演出。



由Illuminate Entertainment, Inc.事务所的Nick Whitehouse设计。

图片由Ralph Larmann提供。



## 创造性建模解决方案

### 细分曲面

用细分建模推、拉和塑造您的模型，轻松创建多维度风景和强迫透视。该技术由PIXAR ANIMATION STUDIOS的OPENSUBDIV库支持，使设计人员能够将生硬线条和初始形状如球体和立方体变成光滑且具有延展性的曲面，开创了娱乐设计行业的新工作流程，使您能够创建可想到的任何形态。

### 形式自由的操作

用我们直观的界面，您可以根据使用随着光标移动自动推断工作面的建模工具中的模式的任何三维视图进行设计，并享受让您轻松操控模型的卓越品质。更精确的对象信息和更好的捕捉帮助您轻松完成三维绘图。

SMARTCURSOR™帮助显示提示，如当您绘制时显示前一段的角度，而我们正在申请专利的X射线选择技术，让您透视模型，并精确而方便地选择、移动和修改隐藏的对象。此外，先进的固体和NURBS曲面工具套件让您创建任何形状并轻松探索有机几何。推、拉、混合、扭曲、造型、变形、隆起、锥化或打孔。



图片由Jim Woodward, Exhibit Logic, LLC提供



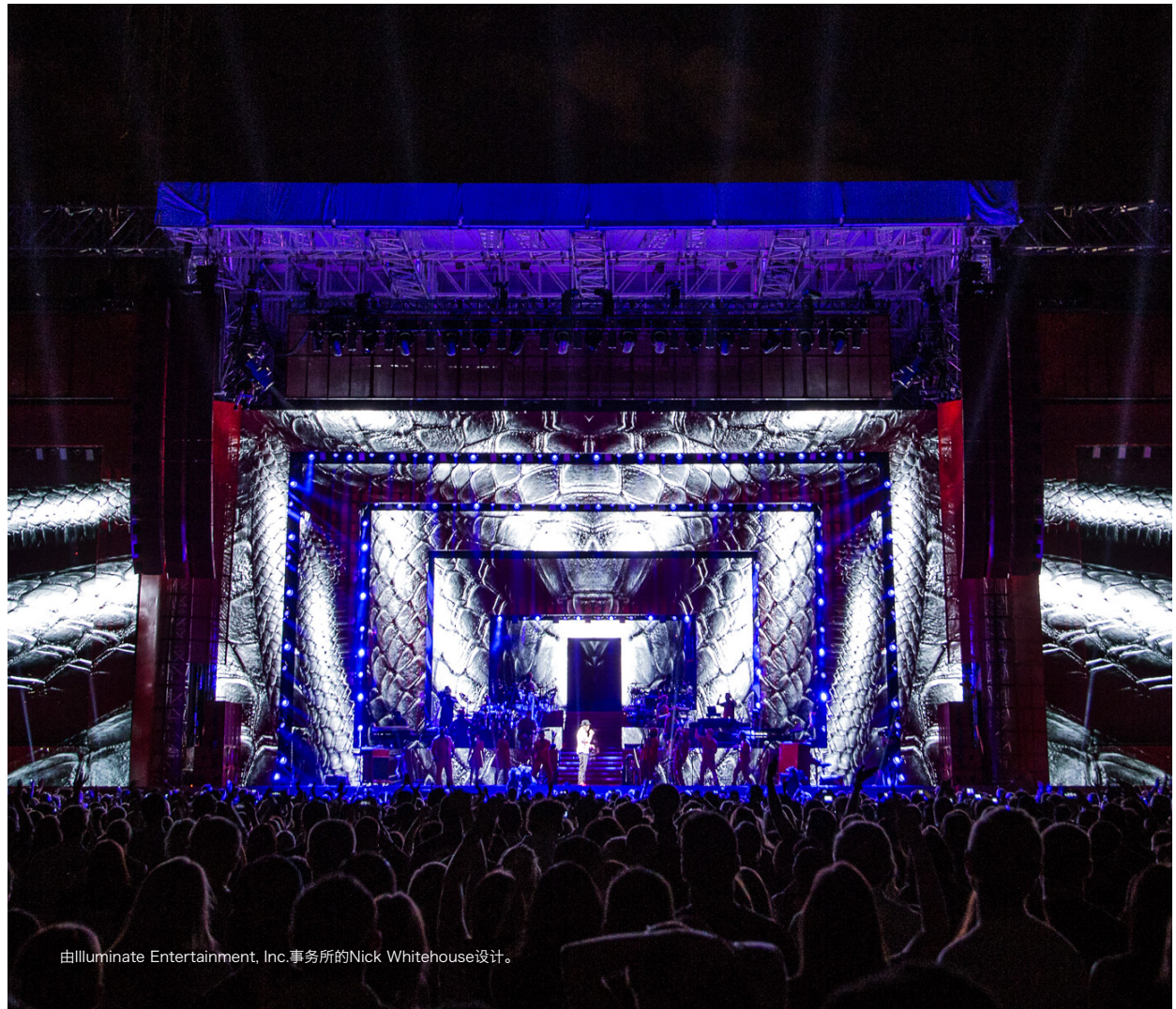
图片由Steve Shelley提供



## 创新的图形脚本

图形脚本将在未来的工作流程中将发挥显著的作用。这些工具可以被内置在智能信息模型应用程序，给设计师无限机会在整个设计过程中生成、定义、构建和探索形态和功能。

直接内置在Vectorworks Spotlight（灯光版）的Marionette是第一个也是唯一一个用于AEC、娱乐和景观设计行业的跨平台图形脚本工具。这个基于Python的脚本工具在Vectorworks平台内部运行，提供超越传统设计软件限制的強大和可扩展的设计方法。您可以使用Marionette创建利用Vectorworks软件提供的高级二维界面和强大三维建模功能的视觉脚本，迎来一个发现的新世界：组织化随机效果以创造精心制作的、可构建的舞台背景；生成桁架的机体形状；探索解决复杂设计挑战的方案等等。



由Illuminate Entertainment, Inc.事务所的Nick Whitehouse设计。



# 增强您的 工作流程

Vectorworks Spotlight (灯光版) 为您提供比以往任何时候都更多的资源来精简和优化您的工作流程。使您的设计创作可以轻松达到更高水平。用项目共享功能, 获得可靠的基于云计算的存储解决方案, 改进的沟通和可视化工具, 以及尽职尽责的、行业领先的开发团队, 您将比以往任何时候都更灵活地设计。



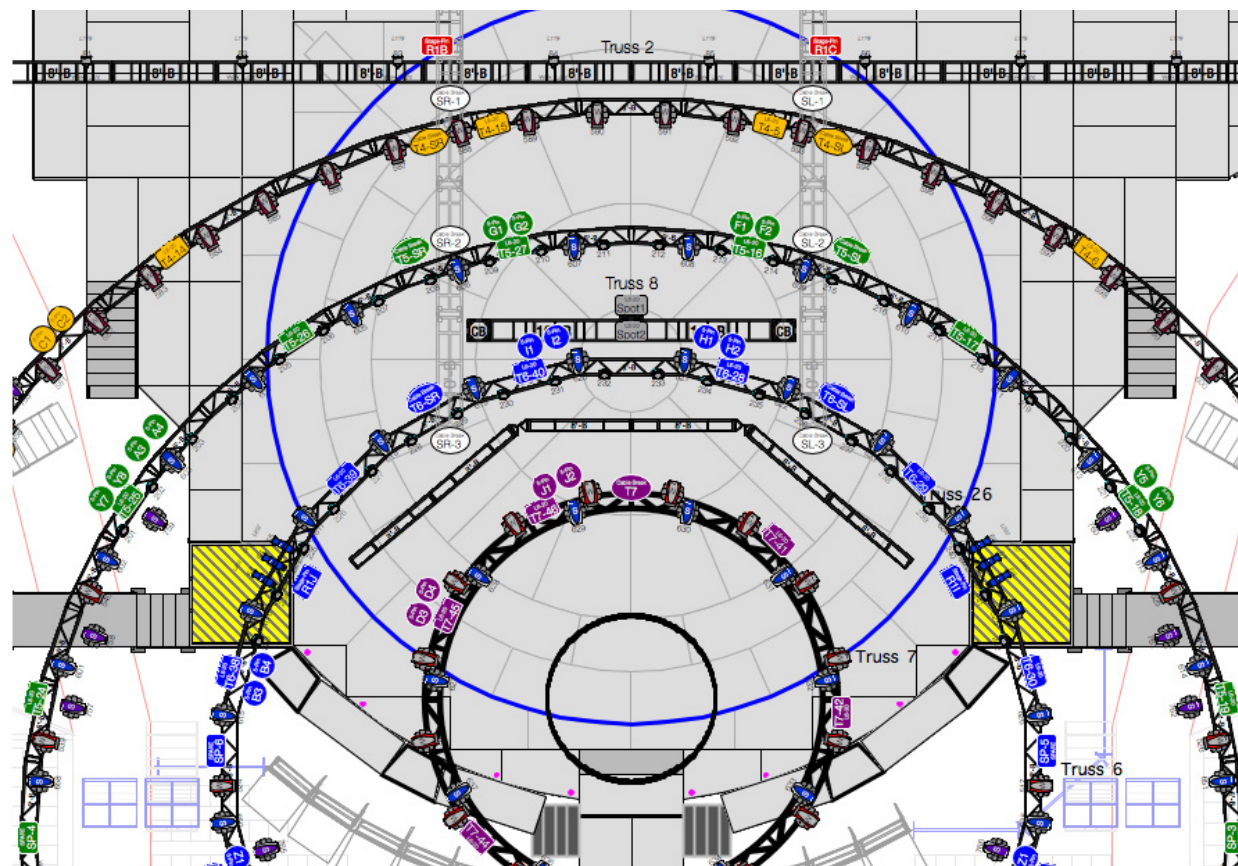
由Illuminate Entertainment, Inc.事务所的Nick Whitehouse设计。

图片由Ralph Larmann提供。



## 有效的项目沟通

Vectorworks Spotlight（灯光版）软件的协作工具通过提供所有参与者在同一设计中同时工作的能力让您能够集中于您的个人优势。无论您是进行二维设计、三维设计或二者兼有，Vectorworks Spotlight（灯光版）软件的项目共享功能增强您团队团结一致工作的能力，并在设计过程中做出令人难以置信的成果。



照明设计由PEDG LLC提供。

## 大规模的自动报告和数据库支持

内置的文书工作功能允许你快速生成自定义报告，例如工作明细表、库存/出租列表、以及灯光通道和调光器连接线路表，以及布光图、色片材剪列表和设备摘要。利用数据库工作表和对象之间的双向链路，获得直接从工作表改变对象参数的能力。该应用比自动时间表和材料清单走得更远。它提供了一个用户定义的快速准确的方式来分配定制数据给任何对象和创建独特报告。



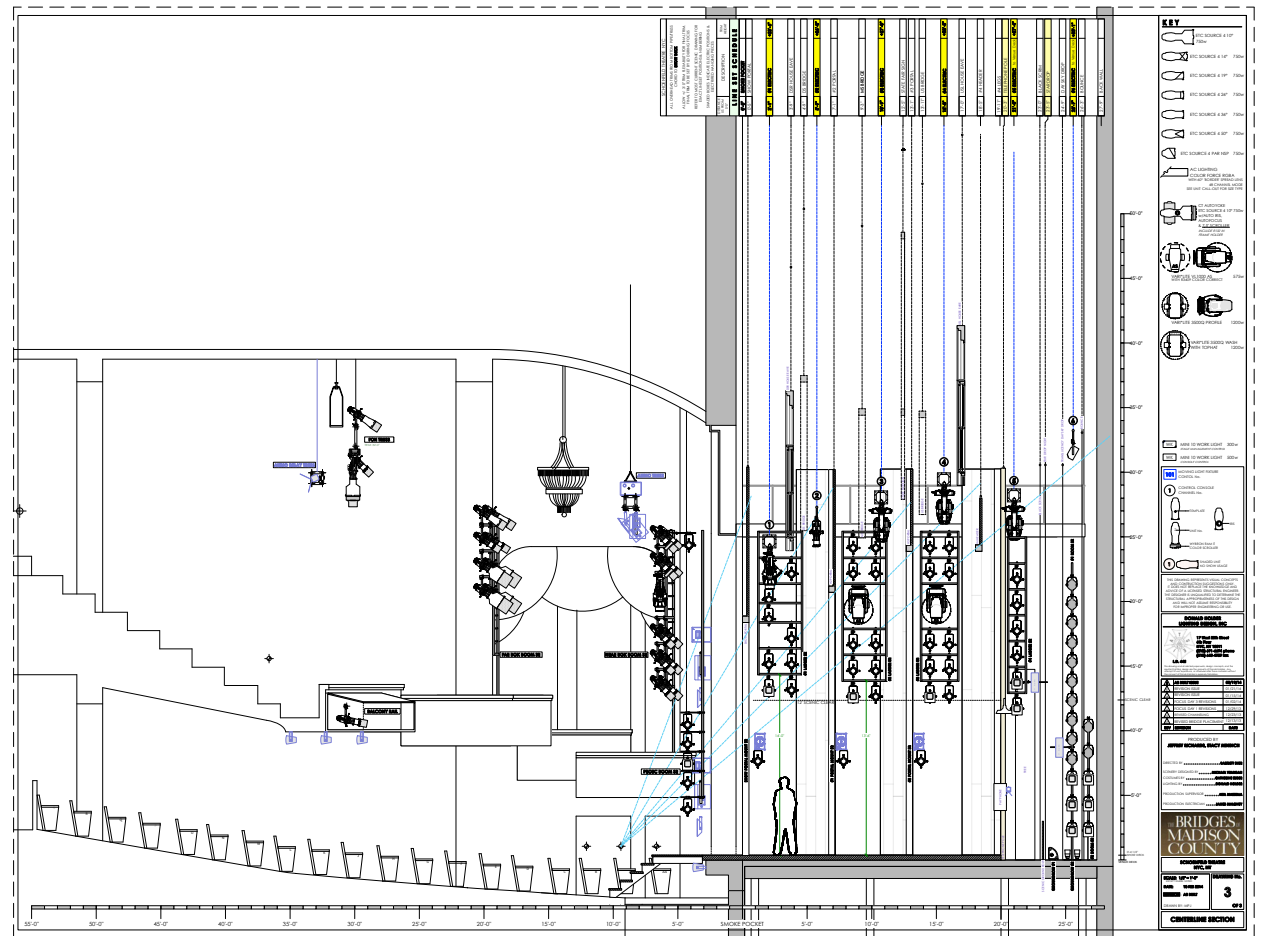
## 无缝的互操作性

拥有最先进的协作性数字实践，使用Vectorworks软件的众多文件转换器流畅分享您的信息。与ESP Vision、Lightwright、grandMA、connectCAD等交换照明数据。导入来自SketchUp的概念模型，获得数以千计来自Trimble 3D Warehouse及其他支持OBJ、STL、3DS、SKP等的内容资源的模型。导入、导出或直接引用AutoCAD® 2016版（或更早版本）的文件。发布图纸集为多页的PDF、DWFs、或DXF /DWG。导出三维模型到三维PDF、IFC、DXF、C4D、Rhinoceros、Google Earth®和 Vectorworks Nomad。\*

Vectorworks Nomad是Vectorworks精选服务成员的独特利益。访问[vectorworks.net/service-select](http://vectorworks.net/service-select)了解更多信息。

## 复杂设计的精简解决方案

有效地提供精准信息，同时忠于设计师的愿景是任何艺术性企业的关键点。与所有的设计工具一样，软件的根本目的是为了加强您的灵感。用Vectorworks Spotlight（灯光版）软件，您可以在从设计理念到施工文档的任务之间和其间每个阶段方便地转换。用一个应用程序轻松而准确地创建、建模、展示并发展您的设计。该程序拥有一套完整的设计开发工具以支持您的整个实践。



图片由Donald Holder Lighting Design, Inc.提供



## RENDERWORKS (高级渲染模块)

由MAXON的CINEMA 4D®渲染引擎支持的Renderworks（高级渲染模块）是可直接在您的Vectorworks设计文件中生成惊人高品质渲染效果图的行业领先的渲染应用程序。利用新的全屏预览以及自动启动和快速取消的功能，我们的最新版本简化了清晰精确的渲染的生产过程。

作为Vectorworks系列软件产品的附加应用程序，Renderworks（高级渲染模块）可以通过简单的拖放很方便地实现惊人的效果。改进的相机功能使您可以操作景深、应用生动的背景照明、改变曝光和生成全景图像，以创造引人注目的可视化和生动的动画。



图片由Michael Helms提供



图片由Kevin Lee Allen提供

扩展您设计能力的更多改进包括：

- 焦散功能——穿过半透明的表面如水晶和水折射光
- 环境光遮蔽——用更真实的阴影为您的设计增加深度
- 新的草着色器——用草、地毯或毛发很方便地渲染逼真的场景

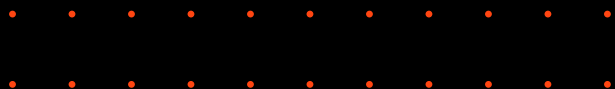
无论您的可视化需求是什么，Renderworks（高级渲染模块）都支持您去实现。

访问[Vectorworks.net/Renderworks](http://Vectorworks.net/Renderworks)了解更多信息。



# 获得您的 灵感

Vectorworks Spotlight（灯光版）软件允许您引导您的灵感，超越探索，变成无与伦比的设计。您将有行业中最强大合作伙伴的支持在从简单草图到最终体验的整个设计过程中保持您的创新优势。



照明设计由Donald Holder Lighting Design, Inc.提供。

图片由Joan Marcus提供，由Kelli O' Hara 主演的作品。



## 点云支持

场地调查和其他手动方法曾被用于获得现有空间，现在可以用点云支持取代。使用您喜欢的三维扫描设备，可以扫描一个物理位置并导入一个三维点云对象到使用PTS、E57、LAS 和 XYZ文件格式的Vectorworks Spotlight（灯光版）软件。获得任何位置的完美全彩色表示并操作和测量它。

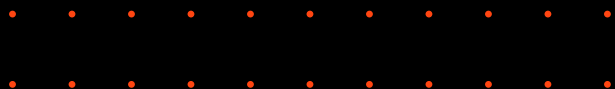


照明设计由PEDG LLC.提供。图片由Meteor Tower提供



# 发展 您的设计

从虚拟向现实的转化提出了不同的挑战。Vectorworks Spotlight（灯光版）软件提供一流的工具和自定义 workflow，以超越探索和发展设计。物质性、建造细节、结构和施工性的务实问题随着您的概念发展成为可行的解决方案而开始产生。



照明设计由Illuminate Entertainment Inc.的Nick Whitehouse提供。

图片由Ralph Larmann提供。

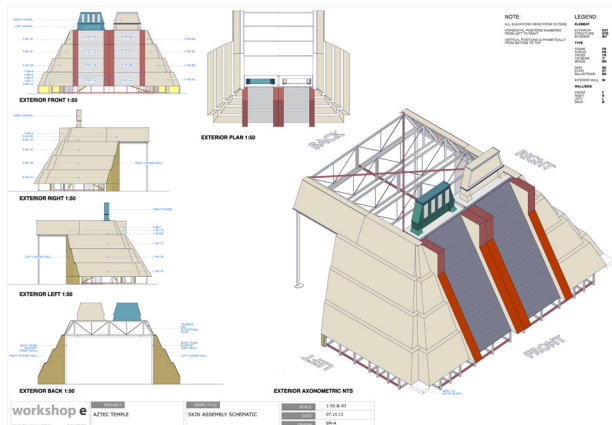


## 量身打造您的成功

结合应用程序工作。Vectorworks Spotlight（灯光版）软件旨在以您所想的方式来设计。除了用线条、弧形和圆形设计，您还可以用照明设备、舞台平台、视频屏幕、扬声器、纺织品、桁架、焦点物件、墙、门、窗、屋顶和楼板来设计。建筑和娱乐对象很容易在二维和三维视图中编辑和显示。

## 高级二维文档

轻松生成高品质文档。除了一套精密的绘图工具，Vectorworks Spotlight（灯光版）软件为您提供来自领先制造商的照明器具、配件、风景元素、建筑物体、音频对象、视频对象、机械零件和家具的丰富库存。只需拖放它们到您的项目。



Courtesy of Workshop e



图片由Norman Heke和新西兰国家博物馆Te Papa Tongarewa共同提供。

## 诱人的展览、制作和活动

打造令人难忘的活动。轻松导入来自设备管理人员和接待人员的场所，或者使用Vectorworks Spotlight（灯光版）软件易于使用的工具和预先绘制的资源构建它们。凭借尖端的活动设计套件，您可以快速创建房间、舞台、台阶、讲台、电视屏幕和座位。另外，您可以生成标准视图展示给您的客户，还有有关您房间桌椅总数的报告。



## 动态照明设备

用对象改进精简虚拟构建过程，包括如何自动化您的照明设备以响应设计中的变化焦点的能力，弧形桁架由直径确定的精确定位，以及对光度对象中门槛和斜坡设置的强化的控制。

## 来自剖立方的水平剖面

用来自剖立方的水平剖面逐个楼层、逐个空间和逐个剖面地探索您的设计。使用该命令隔离您模型的水平段以创造概念化的图解视图，让客户在整个开发过程中对您的设计有更深入的了解。

## 起重工具

起重工具让娱乐行业的设计师能够更详细地设计和记录高架舞台索具设备。

## 舞台改进

Vectorworks Spotlight（灯光版）软件改进的创建舞台命令支持多个标准尺寸的舞台甲板 and 舞台电插头对象的放置以填充您设计的舞台空间，使创建更精确的租赁订单和完成最后舞台组装变得更加容易。

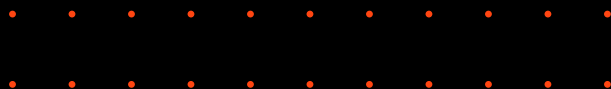


照明设计由PDC LLC提供。图片由 Meteor Tower提供。



# 改造 世界

您做设计为了创造塑造我们世界的体验。无论何种类型的设计，您都在创造体验。从灵感的第一次闪现到最终产品，都有Vectorworks Spotlight（灯光版）软件帮助您改造世界。



来自Illuminate Entertainment Inc.的Nick Whitehouse的设计启发。

图片由Ralph Larmann提供。



# 关于 VECTORWORKS公司

---

Vectorworks公司关心设计。自1985年以来，我们已经为建筑、景观和娱乐行业提供了服务，从我们周围的世界中汲取灵感，并鼓励超过五十万使用我们软件创建改造世界的体验的设计师。

我们致力于开发世界上最好的跨平台CAD和BIM软件的使命已经告诉我们一个简单的道理：伟大的设计始于设计师的灵感。Vectorworks软件通过引导发现性的探索和寻找创造性的解决方案支持这样的灵感。

我们提供强大的工具帮助设计师获得灵感、培育创新、有效沟通并实现他们的愿景。

我们为那些希望创造令人难忘的体验和建造真正重要的东西的人们服务。我们认识到，伟大的设计就是揭示探索意想不到的事物同时充分满足日益复杂的世界的需求的机会。我们承认设计师梦想的价值，并努力支持创造因为展现了最佳建筑环境而得到真正欣赏和独特定位的设计。



# 系统推荐

---

Mac OS X 10.9或更新

Windows 7 SP 1 (64位元)

Windows 8 (64位元)

Windows 8.1 (64位元)

Windows 10 (64位元)

64位元 Intel Core i5 (或 AMD equivalent) 或更高

## 内存

最低2GB, 强烈推荐4GB

推荐8GB - 16GB用于大型文件和复杂的渲染

## 图形\*

强烈建议使用专用的图形卡。

Open GL 2.1兼容图形卡

VRAM: 1GB、2GB—4GB (推荐)

## 屏幕分辨率

最低1440x900

推荐1920×1080或更高分辨率

\*正如之前的版本，Vectorworks 2016版增加了改进，继续对图形硬件提出更高要求。由新的Vectorworks图形模块提供的图形性能和质量直接取决于显卡的速度、内存及支持的扩展。这些新功能如果在有能力的硬件上使用，有可能提供一个非常快速和流畅的体验，但如果在较旧的或不兼容的硬件上使用，会感觉到明显变慢。在一般情况下，您的显卡越强大，您对Vectorworks软件会有更好的体验。显卡应该支持至少OpenGL version 2.1版；不符合这一建议的显卡将有有限的功能和较差的性能，在OpenGL模式中渲染时尤为如此。

如需了解更多当前技术信息，请浏览我们的中文论坛 <http://forum.Vectorworks.cn> 或国际知识库（英文） <http://kbase.Vectorworks.net> 的内容。

查看最新消息请访问 [www.vectorworks.net/sysreq/](http://www.vectorworks.net/sysreq/)。



Vectorworks, Inc.

7150 Riverwood Drive, Columbia, MD 21046-1295 USA

[vectorworks.net](http://vectorworks.net)

T 410.290.5114

©2015 Vectorworks, Inc. All rights reserved.

Vectorworks and Renderworks are registered trademarks of Vectorworks, Inc.