

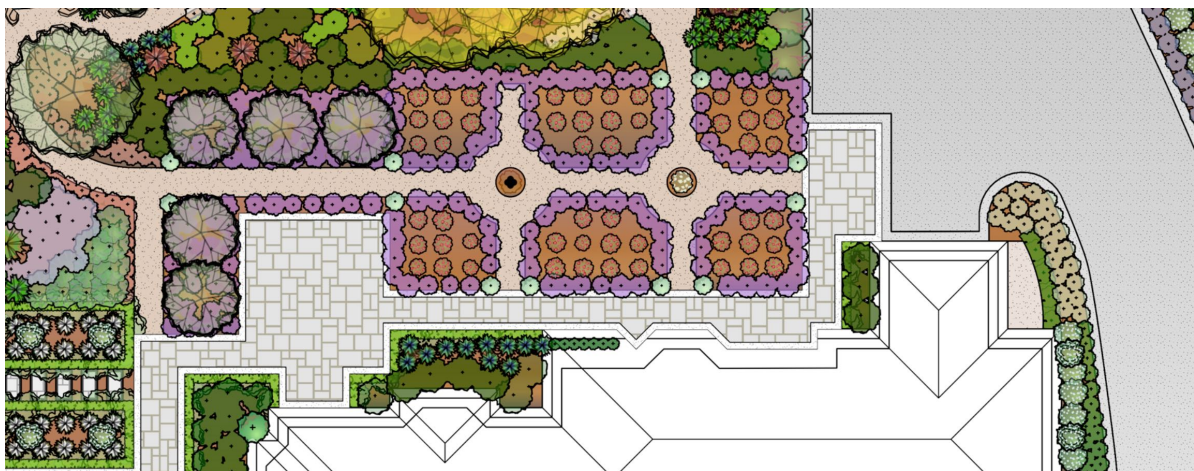
场地设计

硬景观的介绍

在接下来的章节中，我们将探讨Vectorworks程序中的硬景观。硬景观是用来创建人行道、道路、庭院、车道等景观建筑和表现其他区域的强大对象。



硬景观生成景观元素的二维及三维表现。二维表现允许有自定义接缝图案，以及带有自己接缝图案的边界。

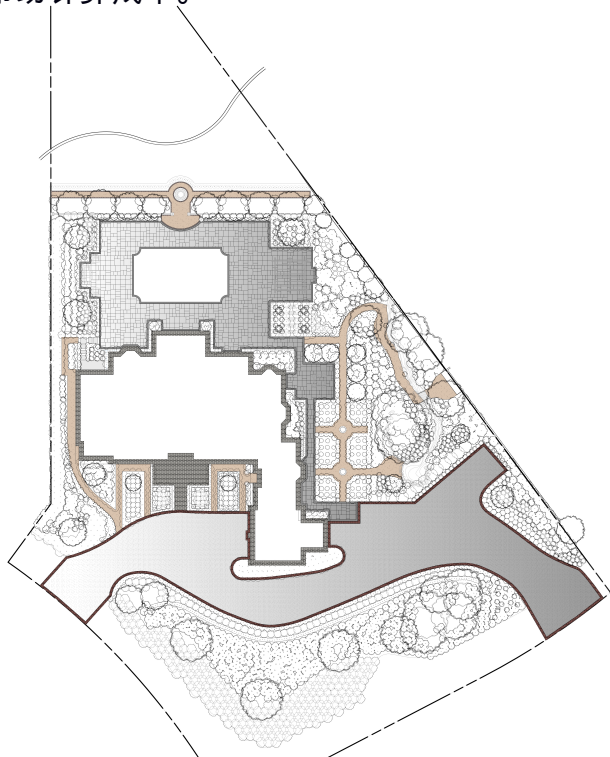


三维表现可以是一个简单的楼板，或作为垫或纹理层修改器来修改场地模型。三维表现还可以拥有适合排水的斜率。



硬景观对象因为其灵活性被常用于景观建筑，它们可能被用于生成其他元素，如水池、水特征甚至种植池。

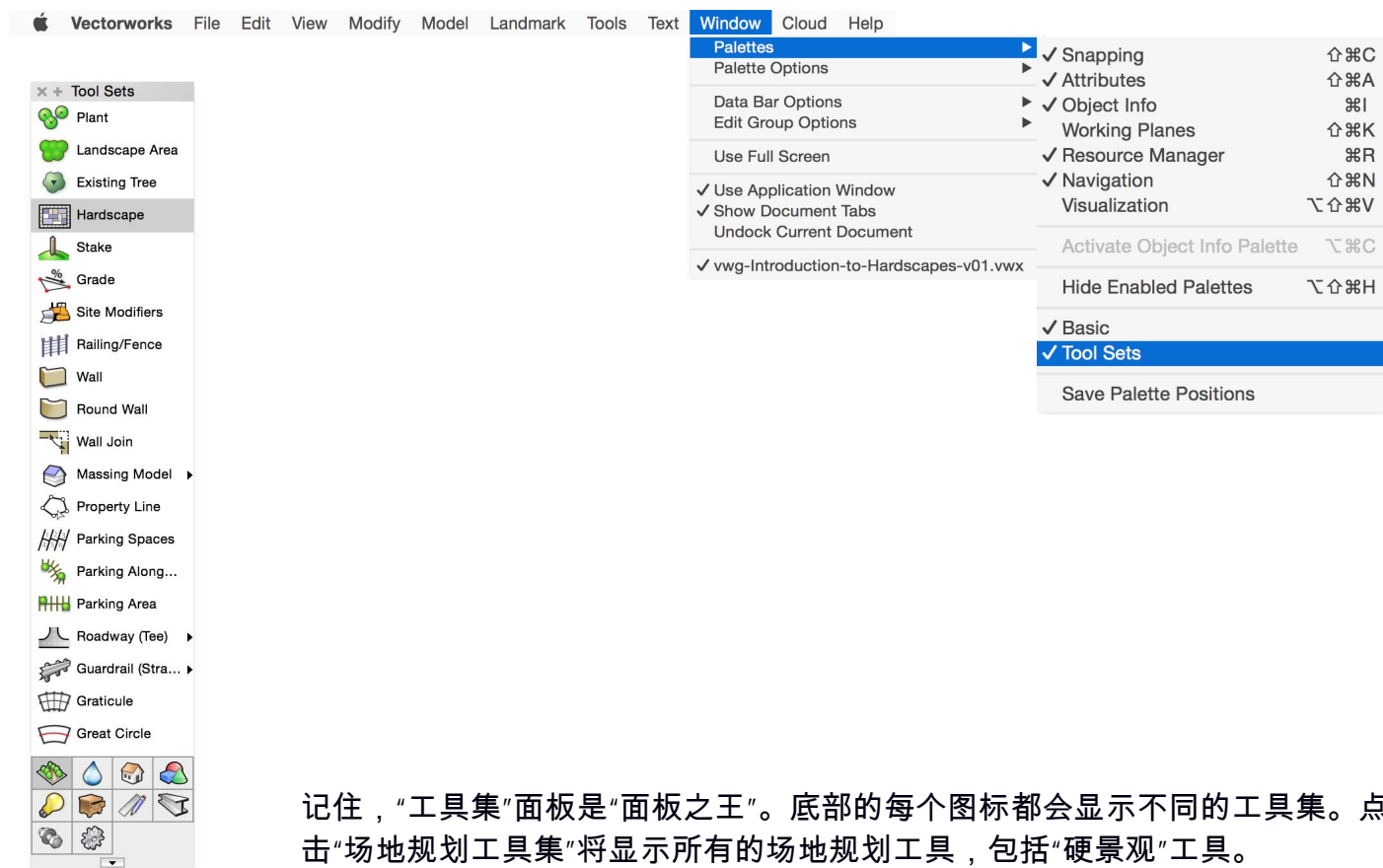
除了图形元素，硬景观还可以用来跟踪设计所用的材料，以及利用Vectorworks程序中的报告功能帮助计算成本。



Hardscape Budget

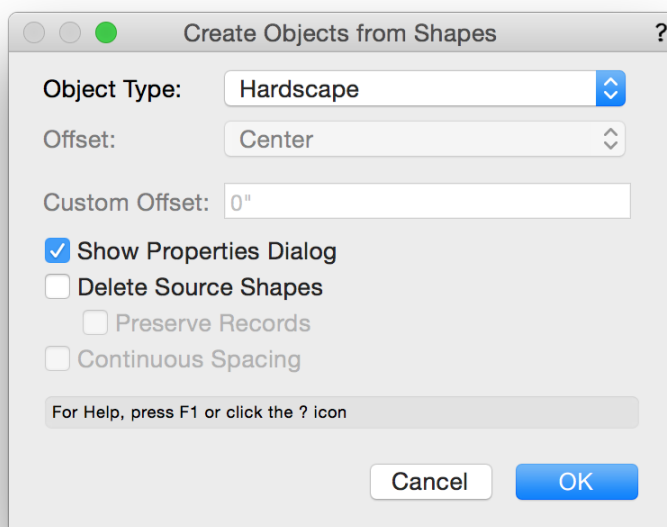
Hardscape Name	Notes	Perimeter	Area	Price/sq M	£Total
Rear-Patio	FLAGSTONE PAVERS	694.23Li M	3872.66 sq m	£12M2	£44,536
Motor-Courtyard	ASPHALT	651.03Li M	6665.34 sq m	£3M2	£21,729
Gravel-Pathway	DECOMPOSED GRANITE	110.08Li M	143.66 sq m	£4M2	£559
Gravel-Pathway	DECOMPOSED GRANITE	296.44Li M	421.47 sq m	£4M2	£1,640
Fountain-Pathway	DECOMPOSED GRANITE	274.30Li M	461.38 sq m	£4M2	£1,795
Entrance-Walkway	BRICK CLAD WHITE	860.96Li M	1096.85 sq m	£15M2	£16,453
Creekside Garden Pathway	DECOMPOSED GRANITE	424.74Li M	712.11 sq m	£4M2	£2,770
Creekside Garden Pathway	DECOMPOSED GRANITE	37.05Li M	79.69 sq m	£4M2	£310
Total					£89,791

硬景观工具在“场地规划工具集”中。工具集面板位于屏幕左下角。如果工具集面板不可见，转到“窗口 > 面板 > 工具集”，把面板打开。

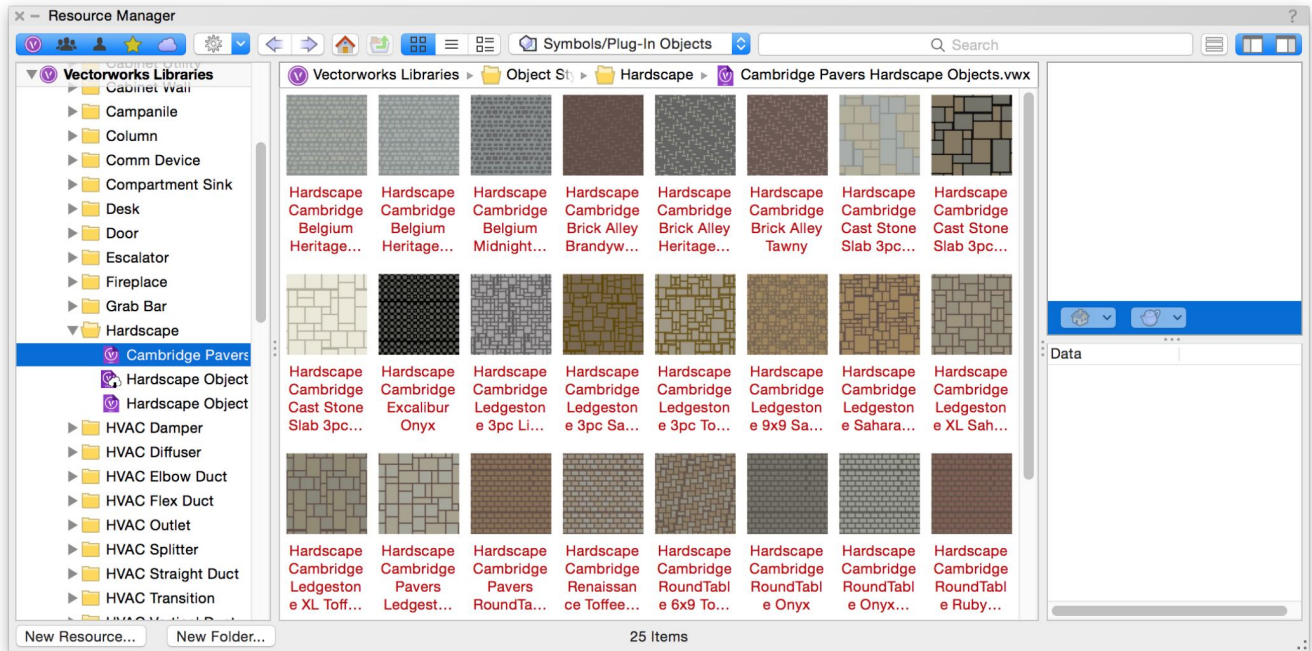


记住，“工具集”面板是“面板之王”。底部的每个图标都会显示不同的工具集。点击“场地规划工具集”将显示所有的场地规划工具，包括“硬景观”工具。

硬景观可以由硬景观工具直接生成，或通过“从形状创建对象”命令从现有二维对象快速创建。



硬景观样式被配置后，可以保存供以后使用。保存的硬景观可以被添加到收藏夹文件以便工作到其他项目时快速访问。



在接下来的章节中，我们将探讨硬景观对象的创建和设置。

