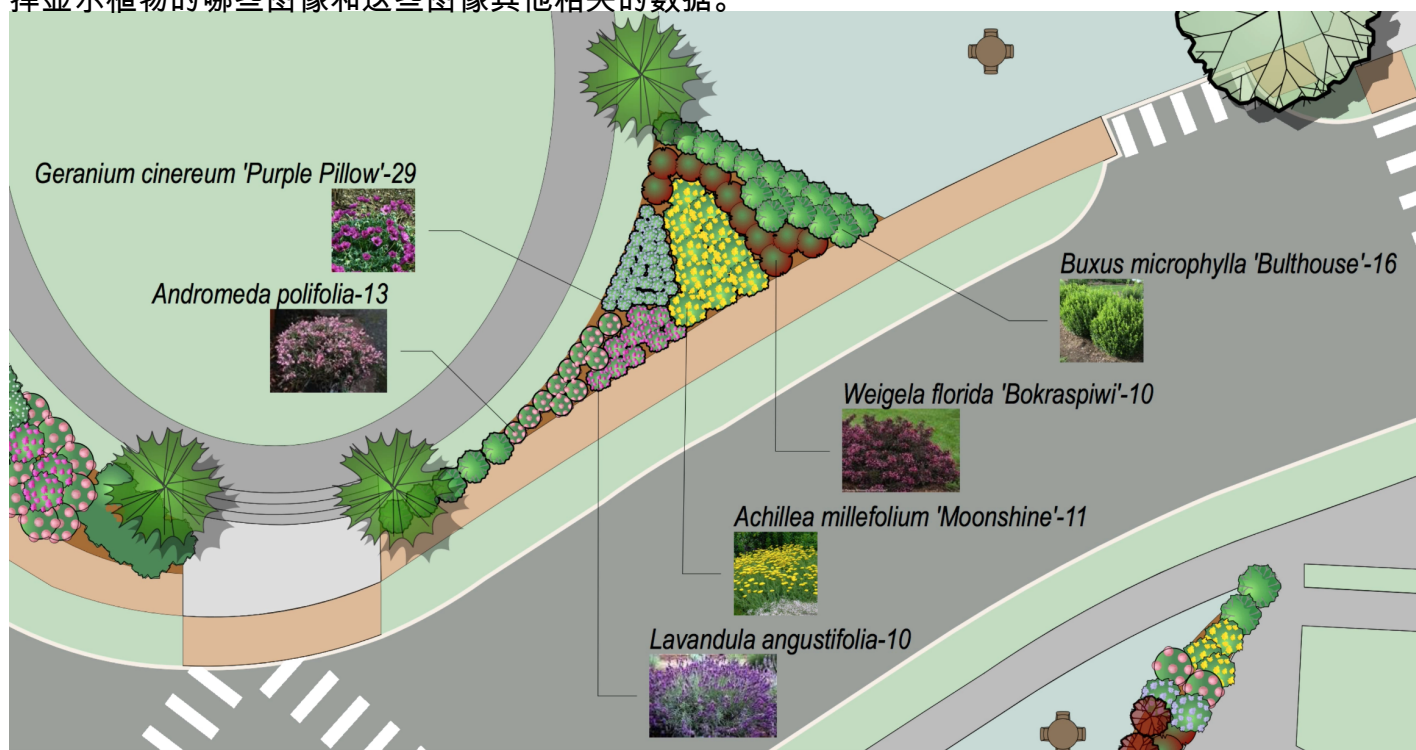


场地设计 植物图片标签

在Vectorworks 2018版中，您现在可以添加详细的植物图像到您的植物标签。这允许您为客户提供生动的平面示意图，或者让您的种植平面图易于理解与执行。利用植物对象的植物标签功能，您可以选择显示植物的哪些图像和这些图像其他相关的数据。

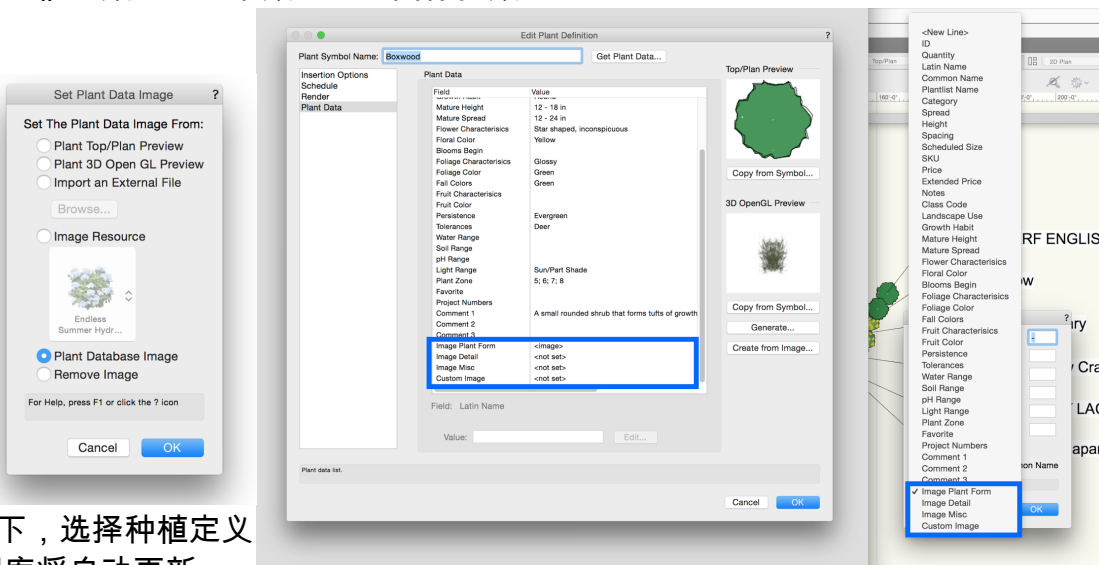


要设置标签线到图像，单击对象信息面板中的标签下拉菜单，然后选择设置自定义标签。在列表的底部，有三个从植物定义或植物数据库提取数据的新图像参数。

如果植物有图像在数据库中，可以选择该图像。您甚至可以选择显示渲染的二维或三维图形表现。

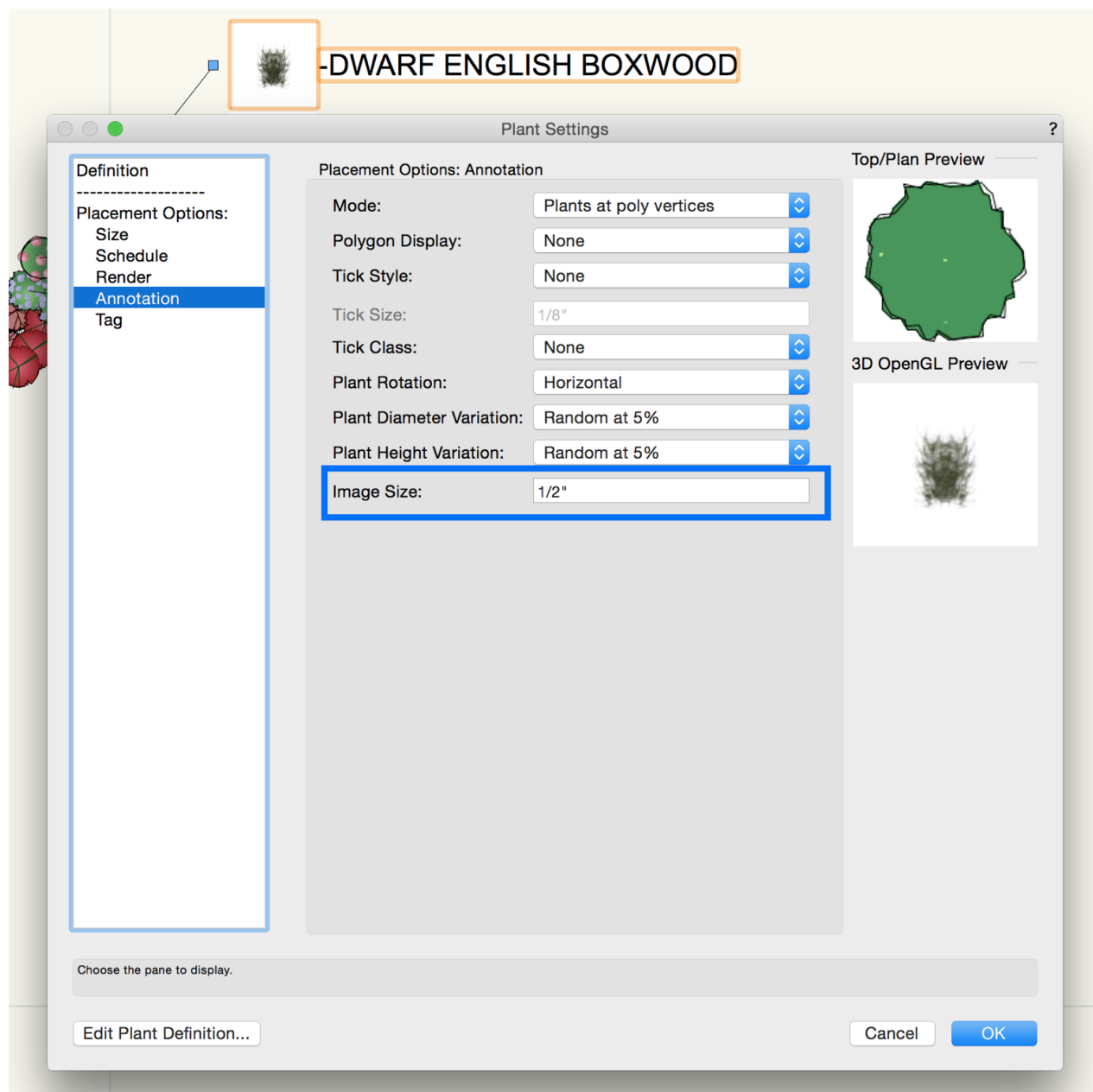
您还可以导入或使用外部图像。如果没有图像可用或被选中，图像值会显示为“未设置”。单击字段并选择“设置图像”。默认情况下，选择种植定义中的图像时，植物数据库将自动更新。

这可以通过取消勾选“选择植物数据库位置”对话框中的“更新”功能来关闭。



如果没有图像可用或已被选择，图像值将显示为未设置。点击该字段并选择设置图像。默认情况下，当您在植物定义中选择图像时，植物数据库将自动更新。这可以通过取消选择植物数据库位置对话框中的更新功能来关闭。

图像显示在平面图上后，您就可以在“注释”下面“种植设置”中调整图像大小。



如果多个图像被用在标签中，它们都将有相同的大小并适当对齐。如果要从标签中删除图像，编辑定义并在“图像”字段选择“删除图像”。